

دليل تسجيل الأغذية الخاصة ومشروبات الطاقة

قطاع العمليات

١٤٤٠/٨/٢٥ هـ	تاريخ التطبيق
--------------	---------------

للحصول على مزيد من المعلومات الرجاء زيارة الموقع

WWW.SFDA.GOV.SA

النسخة رقم ٢



أولاً: مقدمة

تحقيقاً لرؤية وأهداف الهيئة العامة للغذاء والدواء وسعياً منها في تطوير خدماتها، تم تحديث دليل تسجيل الأغذية الخاصة ومشروبات الطاقة، حيث يهدف هذا التحديث الى تسهيل إجراءات العمل وسرعة إنجاز الطلبات.

ثانياً: نطاق الدليل

١. منتجات البروتينات والكربوهيدرات والأحماض الأمينية التي تستخدم كمكملات غذائية.
٢. المكملات الغذائية الغنية بالفيتمينات والمعادن.
٣. المنتجات التي على شكل بودرة وتستخدم كمكملات غذائية للرياضيين أو للأشخاص الذين يمارسون الرياضة.
٤. منتجات مشروبات الطاقة.
٥. يستثنى من المنتجات المذكورة أعلاه المنتجات التي تكون على شكل صيدلاني.
٦. لا ينطبق هذا الدليل على المواد الخام أو المركبات التي تستخدم في تصنيع الأغذية الخاصة ومشروبات الطاقة.



الهيئة العامة للغذاء والدواء Saudi Food & Drug Authority

ثالثاً: آلية التسجيل

١. تسجيل المنشأة في النظام الإلكتروني لتسجيل الغذاء وذلك عن طريق الدخول على الرابط التالي:

<https://frcs.sfda.gov.sa/Account/RegisterAccount.aspx>

• تعبئة كامل البيانات المطلوبة كما هي موضحة في الصورة أدناه:

الهيئة العامة للغذاء والدواء
Saudi Food & Drug Authority

الرئيسية

نموذج انشاء حساب جديد

اسم المستخدم وكلمة السر

نوع الحساب *
منشأة محلية

اسم المستخدم *

كلمة المرور *
تأكيد كلمة المرور *

المعلومات التفصيلية للمنشأة

اسم المنشأة بالعربية *

اسم المنشأة بالإنجليزية *

الاسم المختصر للمنشأة (اختياري)

عنوان المنشأة *

رقم السجل التجاري *

الصفات التجارية للمنشأة *

مستورد
 مصدر
 تاجر
 مصنع

المفوض بفتح الحساب

منصب فاح الحساب *
اجتر...

وظيفة أخرى

رقم الهاتف المحمول *

البريد الإلكتروني *

تأكيد البريد الإلكتروني *

رقم الفاكس *

رقم الهاتف *

صورة السجل التجاري *

خطاب تفويض فتح الحساب *

الاسم الأول بالعربي *

الاسم الأوسط بالعربي *

اسم العائلة بالعربي *

الاسم الأول بالإنجليزية *

الاسم الأوسط بالإنجليزية *

اسم العائلة بالإنجليزية *

تأكيد طلب فتح الحساب

(*) الحقن الزامى



الهيئة العامة للغذاء والدواء Saudi Food & Drug Authority

٢. تسجيل المنتج في النظام الالكتروني لتسجيل الغذاء من خلال الرابط التالي:

<https://frcs.sfda.gov.sa/Login.aspx>

عن طريق الخطوات التالية:

- يتم اختيار أيقونة (تسجيل منتج) وتعبئة الحقول الموضحة في الصورة التالية بشكل صحيح ومطابق لبطاقة المنتج:

الهيئة العامة للغذاء والدواء
Saudi Food & Drug Authority

الرئيسية منشآت المنتجات المسح الإلكتروني

تسجيل منتج جديد

FAP الأسئلة المتكررة

تفاصيل المنتج

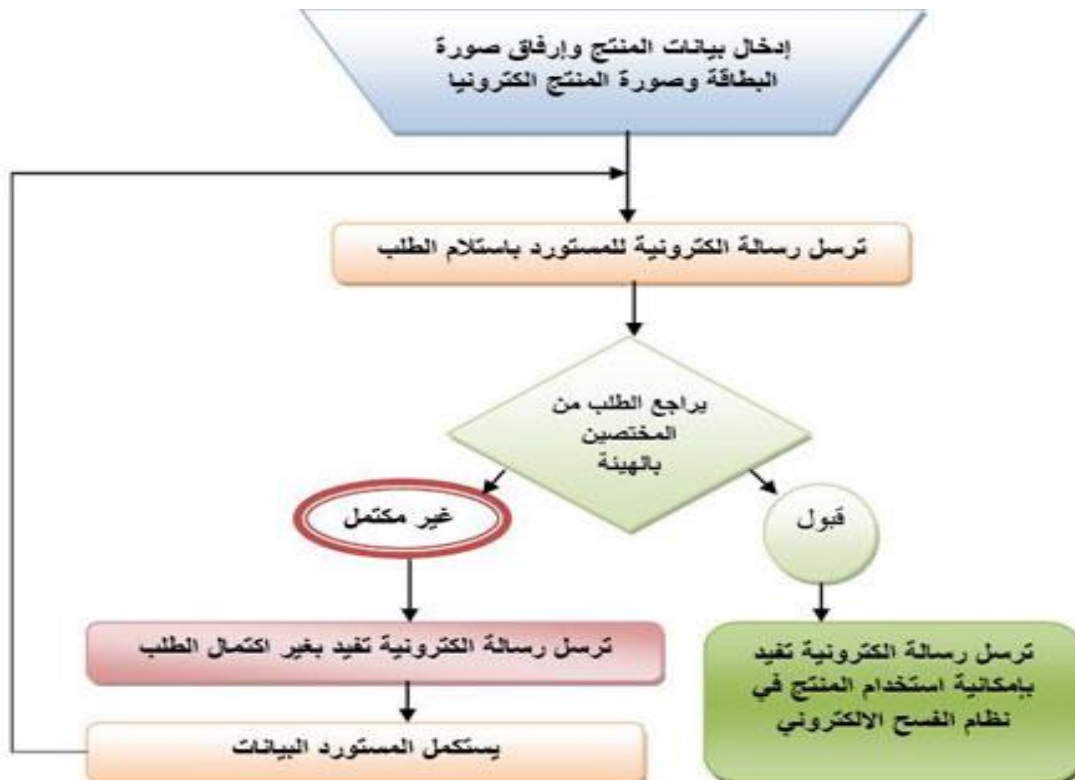
الفئة العمرية *	اختر...	اسم الصنف *	
طريقة الاستخدام *	اختر...	الباركود *	
نوع الصنعة *	اختر...	اسم العلامة التجارية (R) *	
فترة الصلاحية *	اختر...	الماركة (TM) *	
درجة حرارة التخزين *	اختر...	بند التعريف *	
المكونات (عربي) *		وصف (Hs code 2)	
المكونات (إنجليزي) (ب وند)		وصف (Hs code 4)	
اسم الشركة الصانعة *		وصف (Hs code 6)	
رقم اعتماد الشركة الصانعة (ب وند)		وصف (Hs code 8)	
المعالجة (ب وند)		الوزن الصافي * الوحدة *	0.00
تحذيرات (ب وند)		الوزن المصفي (ب وند) الوحدة (ب وند)	0.00
صورة بطاقة المنتج *	اختر	بلد المنشأ *	اختر...
صورة المنتج *	اختر	بلد الإنتاج *	اختر...
		بلد الصنعة *	اختر...

الافرار

إرسال

(*) الحقول الرامية

- الموافقة على الإقرار وإرسال الطلب.
- يتم دراسة الطلب وتدقيق بطاقة المنتج والبيانات المدخلة وإصدار فاتورة للمقابل المالي الواجب سداده، ويعاد الطلب للعميل متضمناً ما يلي:
 ١. رقم فاتورة سداد المقابل المالي.
 ٢. الملاحظات الواجب تعديلها على بطاقة المنتج أو في البيانات المدخلة بالحقول (إن وجدت).
- يقوم العميل بسداد المقابل المالي المرسل له من خلال النظام مع تعديل الملاحظات إن وجدت وإرسال الطلب.
- يتم مراجعة الطلب واعتماده وفي حال عدم تصحيح الملاحظات (إن وجدت) يتم إعادة الطلب للعميل لتصحيح الملاحظات.
- يتم رفض الطلب في حال تكرار الملاحظات وعدم تصحيحها من قبل العميل، علماً بأن المقابل المالي للتسجيل غير مسترد.
- المدة الزمنية المتوقعة لتسجيل المنتج وانتهاء الطلب هي ١٠ أيام عمل.





رابعاً: الضوابط العامة

١. قد تخضع بعض هذه المنتجات للتقييم العلمي ودراسة الطلب المقدم من قبل فرق علمية متخصصة.
٢. يجب أن يكون المنتج متوافقاً مع اللوائح الفنية والمواصفات القياسية والتعاميم الصادرة من الهيئة ومن أهمها ما يلي:

رقم اللائحة	اللائحة الفنية	م
SFDA.FD 654	الاشتراطات العامة للأغذية المعبأة ذات الاستعمالات التغذوية الخاصة	١
GSO 1926	اشتراطات تداول مشروبات الطاقة	٢
GSO 9	بطاقات المواد الغذائية المعبأة	٣
SFDA.FD 150-1	فترات صلاحية المنتجات الغذائية- الجزء الأول: فترات الصلاحية الإلزامية	٤
GSO 2500	المواد المضافة المسموح باستخدامها في المواد الغذائية	٥
SFDA.FD 2333	اشتراطات الأغذية ذات الادعاءات التغذوية والصحية	٦
GSO 1366	اشتراطات عامة لتداول الأغذية المستعملة لأغراض طبية خاصة	٧
GSO 2397	الأغذية ذات الاستعمالات التغذوية الخاصة - الاشتراطات العامة لأغذية الرياضيين	٨
GSO 995	المحليات المسموح باستخدامها في المواد الغذائية	٩
SFDA.FD 2233	اشتراطات البيانات التغذوية على البطاقة	١٠
SFDA.FD 21	الشروط الصحية في مصانع الأغذية والعاملين بها	١١
GSO 168	اشتراطات مخازن حفظ المواد الغذائية الجافة والمعبأة	١٢

٣. ألا تزيد فترة صلاحية المنتجات مدة ٢٤ شهراً، وفي حال زادت عن هذه الفترة فيجب ألا يتم تقديم طلب التسجيل إلكترونياً قبل الحصول على موافقة الهيئة، وذلك بتقديم خطاب يتضمن ما يثبت سلامة المنتج وفعالية مكوناته خلال فترة الصلاحية المحددة.

٤. يمنع الادعاء أو الإشارة بأن المنتج مرخص من قبل الهيئة العامة للغذاء والدواء، كما يمنع وضع شعار الهيئة أو الإشارة بأي شكلٍ من الأشكال إلى اعتماد المنتج وضمن سلامته، والاكتفاء برقم المراجعة على بطاقة المنتج (مثال: P-3-N-000000-0000) أو رقم التسجيل للمنتجات المسجلة سابقاً ولديها شهادة تسجيل سارية الصلاحية.



٥. أن يتوفر لدى العميل ملف يحتوي على المستندات التالية مصدقة ومعتمدة وتقديمها للهيئة عند طلبها خلال عشرة أيام عمل وهي كالتالي:

- شهادة حرية بيع (Free Sale) مصدقة من الجهات المختصة في بلد المنشأ (للمنتجات المستوردة).
- ترخيص منشأة غذائية صادر من الهيئة العامة للغذاء والدواء (للمنتجات المصنعة محلياً).
- شهادة نظام تحليل المخاطر ونقاط التحكم الحرجة (HACCP) أو شهادة ممارسة التصنيع الجيدة (GMP) أو شهادة (ISO 22000).
- شهادة تحليل مخبري صادرة عن مختبر معتمد وفقاً للمواصفة الدولية (ISO 17025 "المتطلبات العامة لكفاءة مختبرات الفحص والمعايرة") متضمنة المكونات الرئيسية للمنتج والعناصر الغذائية بكمياتها ونسبها طبقاً لما ورد في البند (٤) من الوحدة (أ) المذكورة أعلاه.

٦. في حال عدم توفير المستندات المذكورة في الفقرة (5) خلال المدة المحددة فسيتم اتخاذ الإجراءات اللازمة.

٧. أن تكون التحذيرات اللازم إضافتها على بطاقة المنتج مكتوبة بطريقة واضحة ومقروءة.

٨. ألا يتم التعديل في بيانات المنتج المسجل حيث أن أي تعديل أو تغيير سواء كان للمصنع أو المكونات الداخلة في المنتج أو الحجم، يعني أن المنتج جديد ويلزم تسجيله.

٩. سداد المقابل المالي حسب الجدول التالي:

م	المنتج	المقابل المالي
١	تسجيل منتج غذاء خاص (جديد)	٥٠٠٠ ريال
٢	تسجيل منتج مشروب طاقة (جديد)	٥٠٠٠ ريال
٣	تجديد تسجيل منتج غذاء خاص	٢٠٠٠ ريال
٤	تجديد تسجيل منتج مشروب طاقة	٢٠٠٠ ريال