

لیداغا جل 160 میکروگرام / غرام
کلور میتین



LEDAGA®
160 micrograms/g gel
chlormethine

VER 00
09/2024

يمكنك أيضًا الإبلاغ عن أي آثار جانبية مباشرة إلى صاحب ترخيص التسويق عبر البريد الإلكتروني التالي: RRDpharmacovigilance@recordati.com

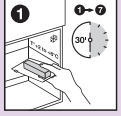
VER 00
09/2024

- The National Pharmacovigilance and Drug Safety Center (NPC):
 - SFDA Call Center: 19999
 - E-mail: npc.drug@sfd.gov.sa
 - Website: <https://ade.sfd.gov.sa/>

This document has been reviewed and approved by The Saudi Food and Drug Authority (SFDA).

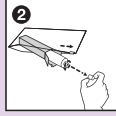
- لا تتخلص من أي منتج طبي أو من قفازات التنزير المستخدمة، وإسأل الصيدلي

- Do not throw away any medicinal product or nitrile gloves used for application and ask your pharmacist.



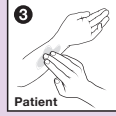
Apply LEDAGA immediately or within 30 min after taking it out of the refrigerator.

ضع ليداعا على الفور أو في غضون 30 دقيقة بعد إخراجها من التلاجة.



Unzip plastic bag, take LEDAGA out of carton and open tube. Before initial use, use cap to pierce seal. Do not use if seal is missing, damaged.

قم بفك الكيس البلاستيكي المضغوط وأخرج ليداعا من الكرتون وافتح الأنبوب. قبل الاستخدام الأولي ، استخدم الغطاء لتقرب الختم. لا تستخدمه إذا كان الختم مفقوداً أو تالفًا.



Apply a thin layer to completely dry skin at least 4 hrs before or 30 mins after showering or washing.

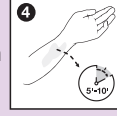
المريض
ضع طبقة رقيقة على البشرة الجافة تمامًا قبل 4 ساعات على الأقل أو 30 دقيقة بعد الاستحمام أو الغسيل.



Caregivers must wear disposable nitrile gloves before applying thin layer to completely dry skin. After application, remove gloves and turn inside. If accidental skin exposure occurs, immediately wash the area with soap and water for at least 15 minutes. Seek medical help right away if LEDAGA contacts the eyes, mouth, or nose.

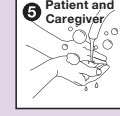
مقدمي الرعاية
يجب على مقدمي الرعاية ارتداء قفازات النتريل التي تستخدم لمرة واحدة قبل وضع طبقة رقيقة على الجلد الجاف تمامًا. بعد الاستخدام ، انزع القفازات وأقلبها من الداخل للخارج لتجنب ملامسة ليداعا.

إذا حدثت تعرض غير مقصود للجلد ، قم فورًا بغسل المنطقة بالماء والصابون لمدة لا تقل عن 15 دقيقة. احصل على مساعدة طبية فوراً إذا لامس ليداعا عينيك أو فمك أو أنفك.



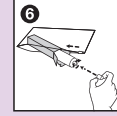
Allow gel dry (5-10 min) before covering with clothing. Do not use occlusive dressings. LEDAGA is flammable: Avoid contact with open flame or lit cigarette until product has dried. Do not use skin products for 2 hrs before and 2 hrs after application.

اترك الجل يجف (5-10 دقائق) قبل تغطيته بالملابس. لا تستخدم الضمادات المسدودة. ليداعا قابل للاشتعال: تجنب ملامسة اللهب المكشوف أو السجائر المشتعلة حتى يجف المنتج. لا تستخدم منتجات البشرة لمدة ساعتين قبل الاستخدام وساعتين بعد الاستخدام.



Immediately after application, wash hands with soap and water.

يجب على المريض او مقدم الرعاية غسل اليدين بالماء و الصابون مباشرة بعد الإستخدم



With clean hands, close the tube, return it to the carton and then into the transparent sealable plastic bag, and zip it closed.

بأيدي نظيفة ، أغلق الأنبوب ، وأعدّه إلى الكرتون ثم إلى الكيس البلاستيكي الشفاف القابل للغلق ، وأغلقه بالسحاب.



Return the transparent sealable plastic bag to the refrigerator. Keep away from children.

أعد الكيس البلاستيكي الشفاف القابل للإغلاق إلى التلاجة. احفظه بعيداً عن متناول الأطفال.